

REGULACIÓN Y COMPETITIVIDAD EMPRESARIAL

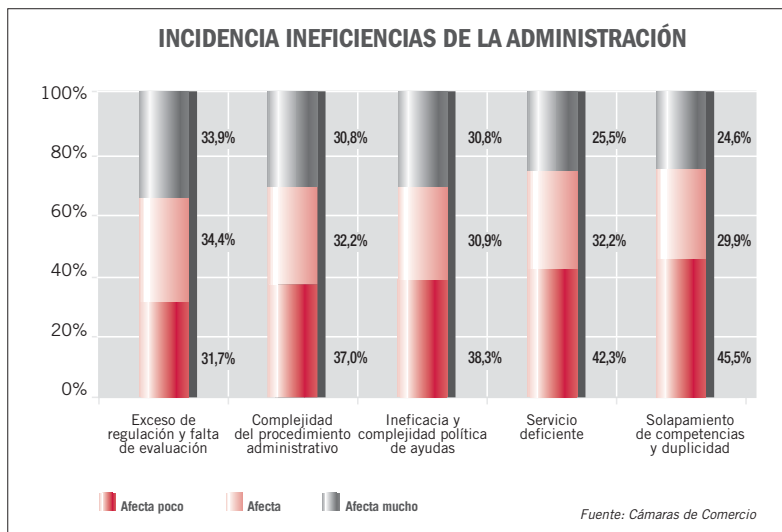
- Para más del 40% de las empresas los costes de la regulación se sitúan entre 6.000 y 30.000 euros anuales, llegando a suponer esta carga más de 30.000 euros para el 8% de las compañías.
- Industria, construcción y hostelería son los sectores en los que la regulación es más gravosa.
- Las empresas creen que la principal medida para disminuir los costes burocráticos es reducir el número de tasas que deben abonar y ajustar su precio al servicio público prestado.

RESULTADOS GENERALES



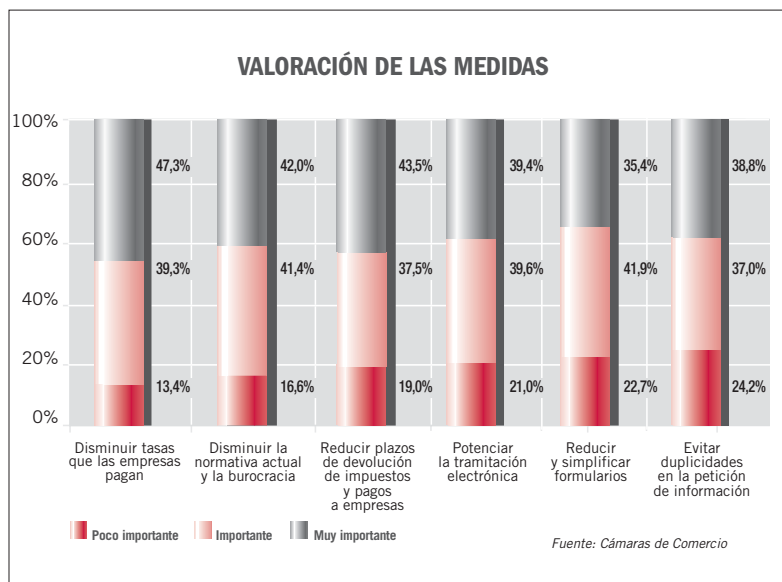
INEFICIENCIAS DE LA ADMINISTRACIÓN PÚBLICA

- El exceso de regulación y la falta de evaluación de los costes que genera es la principal ineficiencia que las empresas encuentran en las Administraciones Públicas.
- La mayoría de las compañías considera ineficaz y compleja la política de ayudas públicas existente.



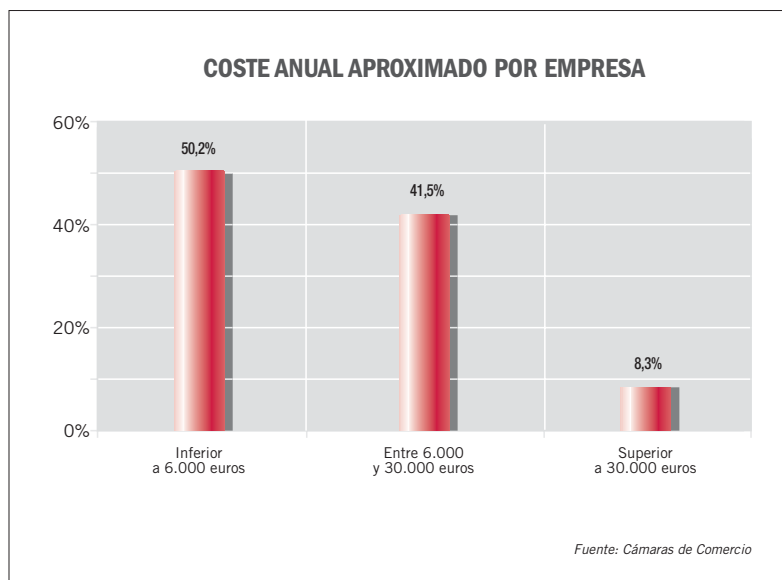
MEDIDAS PARA REDUCIR COSTES BUROCRÁTICOS EN LA EMPRESA

- Las empresas creen que la principal medida que disminuiría los costes burocráticos es reducir el número de tasas que deben abonar y ajustar su precio al servicio público prestado.
- Más del 80% de las compañías considera importante o muy importante reducir la normativa actual, así como recortar los plazos que se toma la Administración para sus pagos a empresas (devolución de impuestos y pago por los servicios que le prestan).



COSTE ECONÓMICO DE LA REGULACIÓN

- Casi el 42% de las empresas afirman que el coste que representa el cumplimiento de la regulación se sitúa entre 6.000 y 30.000 € cada año.
- El 8% de las empresas tienen un coste anual derivado de la regulación superior a 30.000 €.
- Para la mitad de las empresas, cumplir la regulación que imponen las distintas administraciones tiene un coste inferior a 6.000 € al año.



RESULTADOS POR SECTORES



INEFICIENCIAS DE LA ADMINISTRACIÓN PÚBLICA

- En todos los sectores, más de la mitad de las empresas considera que el mal funcionamiento de las Administraciones Públicas afecta negativamente a su negocio.
- El sector en el que las ineficiencias de la Administración tiene mayor incidencia es la *construcción*, donde 3 de cada 4 compañías destacan los problemas que les genera el exceso de regulación y la complejidad del procedimiento administrativo.

Porcentaje de empresas que indica que les afecta o les afecta mucho*

	Industria	Construcción	Comercio	Hostelería	O. Servicios	Media
Exceso de regulación y falta de evaluación	69,5%	75,5%	70,0%	64,4%	64,8%	68,3%
Complejidad del procedimiento administrativo	66,6%	73,8%	61,9%	53,0%	61,4%	63,0%
Ineficacia y complejidad política de ayudas	65,9%	62,4%	67,6%	57,2%	56,6%	61,6%
Servicio deficiente	60,0%	64,0%	57,1%	45,0%	58,5%	57,7%
Solapamiento de competencias y duplicidad	56,2%	55,6%	56,9%	50,5%	52,9%	54,6%

*En rojo los porcentajes superiores a la media

Fuente: Cámaras de Comercio



MEDIDAS PARA REDUCIR COSTES BUROCRÁTICOS EN LA EMPRESA

- La disminución de las tasas que las empresas deben abonar es la medida más importante en todos los sectores.
- El impulso de la Administración electrónica es especialmente señalado por las compañías industriales y de la *construcción*.

Porcentaje de empresas que indica que la medida es importante o muy importante*

	Industria	Construcción	Comercio	Hostelería	O. Servicios	Media
Disminuir tasas que las empresas pagan	89,0%	91,0%	90,2%	83,7%	82,0%	86,6%
Disminuir la normativa actual y la burocracia	87,0%	87,6%	85,5%	77,5%	80,7%	83,4%
Reducir plazos devolución de impuestos y pagos a empresas	85,5%	89,9%	83,8%	72,5%	76,3%	81,0%
Potenciar tramitación electrónica	82,4%	83,5%	76,8%	71,2%	80,3%	79,0%
Reducir y simplificar formularios	79,9%	83,5%	77,5%	74,1%	74,9%	77,3%
Evitar duplicidades en la petición de información	80,1%	79,6%	77,4%	63,4%	75,1%	75,8%

*En rojo los porcentajes superiores a la media

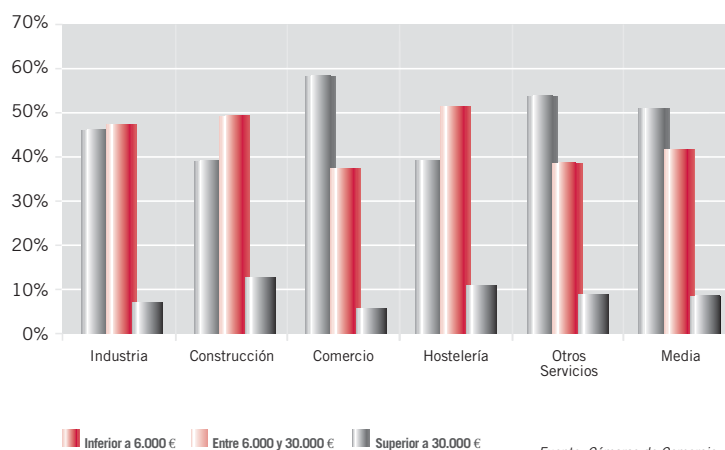
Fuente: Cámaras de Comercio



COSTE ECONÓMICO DE LA REGULACIÓN

- En la *construcción* se da el mayor porcentaje de empresas con un coste anual de la regulación superior a 30.000 €.
- Más del 50% de las compañías pertenecientes a *hostelería* y *turismo* tienen un coste de la regulación entre 6.000 y 30.000 € cada año.
- *Comercio* y *otros servicios* son los sectores en los que existe un mayor porcentaje de empresas que hacen frente a un coste anual de la regulación inferior a 6.000 €.

COSTE ANUAL APROXIMADO POR EMPRESAS



RESULTADOS POR TAMAÑOS



INEFICIENCIAS DE LA ADMINISTRACIÓN PÚBLICA

- El exceso de regulación y su falta de evaluación es la principal preocupación tanto en pequeñas como grandes empresas.

Porcentaje de empresas que indica que les afecta o les afecta mucho*

	1 a 9	10 a 49	50 a 249	250 y más	Media
Exceso de regulación y falta de evaluación	67,5%	73,6%	72,9%	77,9%	68,3%
Complejidad del procedimiento administrativo	61,9%	70,7%	68,8%	73,8%	63,0%
Ineficacia y complejidad política de ayudas	61,3%	65,3%	57,5%	62,3%	61,6%
Servicio deficiente	57,1%	62,7%	58,4%	60,7%	57,7%
Solapamiento de competencias y duplicidad	54,1%	57,6%	59,2%	61,3%	54,6%

*En rojo los porcentajes superiores a la media

Fuente: Cámaras de Comercio



MEDIDAS PARA REDUCIR COSTES BUROCRÁTICOS EN LA EMPRESA

- Las medidas más importantes para las empresas de mayor dimensión son la potenciación de la tramitación electrónica y evitar duplicidades en la petición de información por parte de la Administración.
- Entre las pymes, la medida más importante es la reducción de tasas.

Porcentaje de empresas que indica que la medida es importante o muy importante*

	1 a 9	10 a 49	50 a 249	250 y más	Media
Disminuir tasas que las empresas pagan	86,3%	89,4%	85,2%	84,1%	86,6%
Disminuir la normativa actual y la burocracia	82,8%	87,7%	85,5%	89,9%	83,4%
Reducir plazos devolución de impuestos y pagos a empresas	80,5%	84,4%	84,4%	79,5%	81,0%
Potenciar tramitación electrónica	77,7%	87,1%	92,0%	93,6%	79,0%
Reducir y simplificar formularios	77,0%	79,6%	78,7%	86,0%	77,3%
Evitar duplicidades en la petición de información	74,5%	84,0%	87,7%	92,4%	75,8%

*En rojo los porcentajes superiores a la media

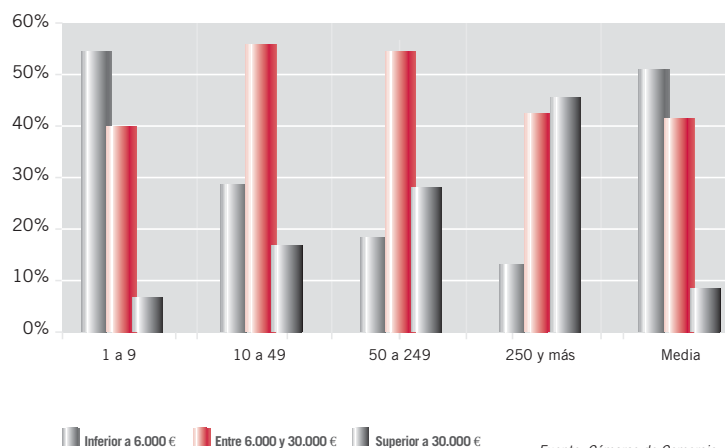
Fuente: Cámaras de Comercio



COSTE ECONÓMICO DE LA REGULACIÓN

- El coste de la regulación para prácticamente la mitad de las empresas de 250 y más empleados es superior a 30.000 € anuales.
- Más del 50% de las compañías de tamaño medio tienen un coste anual de la regulación comprendido entre 6.000 € y 30.000 €.

COSTE ANUAL APROXIMADO POR EMPRESAS



RESULTADOS GENERALES

P.1. Valore cómo afectan a su empresa las siguientes ineficiencias de la Administración Pública (europea, estatal, autonómica o local):

	Afecta poco	Afecta	Afecta mucho
Servicio deficiente (lentitud, falta de respuesta, esperas, ...)	42,3%	32,2%	25,5%
Complejidad del procedimiento administrativo (burocracia, trámites, plazos de resolución,...)	37,0%	32,2%	30,8%
Exceso de regulación (leyes, reglamentos, órdenes) y falta de evaluación de los costes que representa para las empresas	31,7%	34,4%	33,9%
Ineficacia y complejidad de la política de ayudas públicas	38,3%	30,9%	30,8%
Solapamiento de competencias entre diferentes Administraciones y duplicidad de trámites	45,5%	29,9%	24,6%

P.2. Valore la utilidad de las siguientes medidas para reducir los costes burocráticos en su empresa:

	Poco importante	Importante	Muy importante
Reducir y simplificar los formularios de la Administración	22,7%	41,9%	35,4%
Potenciar la tramitación electrónica	21,0%	39,6%	39,4%
Evitar duplicidades en la petición de información a las empresas	24,2%	37,0%	38,8%
Disminuir la normativa actual y el coste burocrático que supone para las empresas	16,6%	41,4%	42,0%
Reducir los plazos de devolución de impuesto. Reducir los plazos de pago a las empresas por parte de la Administración	19,0%	37,5%	43,5%
Disminuir el número de tasas y ajustar su importe al coste del servicio público prestado eficientemente	13,4%	39,3%	47,3%

P.3. ¿Qué coste económico anual aproximado representa para su empresa el cumplimiento de la regulación que imponen las Administraciones Públicas [gestoría, pago de tasas, inspecciones, impresos, personal, desplazamientos, ... (impuestos no incluidos)]?

Inferior a 6.000 €	50,2%
Entre 6.000 y 30.000 €	41,5%
Superior a 30.000 €	8,3%

FICHA TÉCNICA

Analizadas 6.584 empresas con al menos un trabajador, distribuidas por todo el territorio nacional. El margen de error máximo para un nivel de confianza del 95% es de +/-1,21%. La encuesta se llevó a cabo durante el mes de julio de 2007.

DEFINICIÓN DE CONCEPTOS

Pregunta 1

- Servicio deficiente.** Lentitud en la tramitación de solicitudes, tiempo perdido en ventanillas, mala atención por parte de los funcionarios.
- Complejidad del procedimiento administrativo.** Dificultad para recabar la información y documentos requeridos, formularios difíciles de cumplimentar, exceso de trámites administrativos.
- Exceso de regulación y falta de evaluación de los costes que representa para las empresas.** Existencia de un número de leyes y normas excesivo que dificultan la actividad de la empresa. Necesidad de cumplir con las normas estipuladas en diferentes legislaciones (medioambiental, laboral, fiscal, etc.), sin que se haya estudiado el coste que esto representa para la empresa.

- Ineficacia y complejidad en la política de ayudas públicas.** Complejidad del procedimiento de solicitud de ayudas (requisitos a cumplir, documentos necesarios, formularios) y demora en la aceptación o rechazo de la solicitud por parte de la Administración competente.
- Solapamiento de competencias entre diferentes Administraciones y duplicidad de trámites.** Obligatoriedad de llevar a cabo trámites diferentes que buscan cumplir con legislaciones similares correspondientes a distintos ámbitos (estatal y autonómico, por ejemplo).

Pregunta 2

- Reducir y simplificar los formularios de la Administración.** Reducción del número de formularios necesarios, en los cuales debe primar la sencillez, tanto en la cumplimentación como en la búsqueda de la información requerida.
- Potenciar la tramitación electrónica.** Fomentar el cumplimiento de trámites administrativos a través de Internet.
- Evitar duplicidades en la petición de información a las empresas.** Mejorar la comunicación entre las diferentes Administraciones con objeto de posibilitar el flujo de información entre ellas, para evitar que una empresa deba cumplir con diferentes trámites que buscan la misma información.

- Disminuir la normativa actual y el coste burocrático que supone para las empresas.** Reducir el número de leyes y trámites que deben cumplir las empresas, siempre que se demuestre su poca utilidad para el objetivo que persiguen.

- Reducir los plazos de devolución de impuestos.** Reducir los plazos de pago a las empresas por parte de la Administración. Agilizar el procedimiento de devolución de impuestos a las empresas. Agilizar el procedimiento de pago a las empresas que hayan prestado servicios o suministrado productos a la Administración.

- Disminuir el número de tasas y ajustar su importe al coste del servicio público prestado eficientemente.** Reducción del coste de los servicios públicos al que debe hacer frente la empresa en concepto de tasas, sin incluir los impuestos que se deben abonar.

Pregunta 3

Coste económico de cumplir con la regulación. Coste que deben asumir las empresas con objeto de cumplir con los trámites administrativos a los que están obligadas: coste de gestorías, pago de tasas, coste de personal derivado de la dedicación de empleados de la empresa a las labores relacionadas con el cumplimiento de trámites administrativos, coste de desplazamientos, coste de tiempo dedicado a esperar colas, etc.; (no se incluye la cuantía de los impuestos a los que debe hacer frente la empresa).

©ámaras ©ambres ©anberak

Cámaras de Comercio
www.camaras.org
902 100 096